

**ARCHIVES DEPARTEMENTALES DE LA CREUSE**

**2 R**

## **Organisation de l'armée**

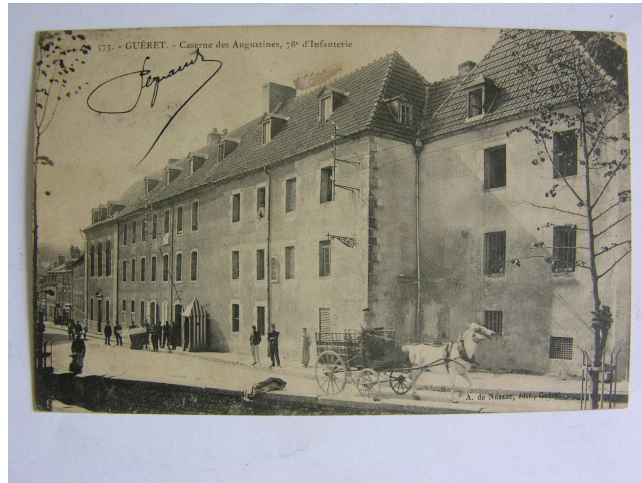
**1814 - 1939**

### **Répertoire numérique**

**Etabli par  
Delphine MERITET, stagiaire**

**Et publié sous la direction  
Nicolas DORHMANN, conservateur, directeur des Archives départementales de la  
Creuse**

## 2 R Organisation de l'armée



**Caserne des Augustines**

**Source : Fonds de Nussac, Archives Départementales de la Creuse**

## Organisation générale

- 2 R 1 - 5 Défense
- 1 Défense des villes ouvertes : instructions 1814-1815
  - 2 Service de l'arrière, organisation : instructions, cahier des clauses et conditions générales des marchés du service du génie, correspondance. 1876-1934
  - 3 Cartographie militaire, opération pour la réalisation de la carte de France : instructions, correspondance. 1818-1842
  - 4 Divisions militaires et villes sièges de dépôts des corps de troupes, répartition territoriale : tableaux. 1882-1933
  - 5 Troupes de terre et de mer, répartition et emplacement : brochures, tableaux. 1930-1937
- 2 R 6 Nouvelles garnisons d'artillerie, création : instructions, correspondance. 1872
- 2 R 7 Drapeaux concédés par le gouvernement, remise aux communes : instructions, correspondance. 1850-1859

### *Infrastructures*

- 2 R 8 – 12 Bâtiments militaires
- 8 Ancien hospice, cession par la ville de Guéret au département de la guerre : Acte de donation, extraits du registre des délibérations de la commission d'administration, courriers actifs et passifs. 1853-1866
  - 9 Logement des sous-officiers de carrières mariés, projet de pavillons-types : notices et planches. 1930-1931

10 Pratique physiques, construction de stades et de hangars : plans  
« modèle », correspondance.

1920-1922

11 Commission départementale<sup>1</sup>, mise à la disposition de locaux  
militaires pour les communes : instructions, correspondance.

1926

2 R 12 Place de Guéret.- Caserne des Augustines, travaux : conventions avec les  
propriétaires.

1850-1898

*Camp d'instruction de la Courtine*

2 R 13 – 27 Camp de la Courtine

13 Projet et acquisitions de parcelles : instructions, tableaux des offres  
légales, extraits de registres de délibérations du conseil municipal,  
correspondance.

1899-1908

14 Baraquements : croquis.

1902-1903

15 Plan du parcellaire et de propriétés particulières.

[s.d]

16- 22 Expropriation

16 – 19 Jugements

16 – 17 Actes de règlement d'indemnité.

16 1901-1902

17 1903-1904

18 Actes d'établissement de propriété.

1901-1903

19 Décisions de jury

---

<sup>1</sup> Cette commission a été instituée par l'article 24 de la loi du 1<sup>er</sup> avril 1926.

- 1901-1903
- 20      Création et inauguration : instructions, décision de jury, carte et plan, tableaux des offres légales, correspondance.
- 1901-1922
- 21      Utilité publique, Indemnités : correspondance, plans.
- 1909-1911
- 22      Réquisitions de terrains, constitution d'une commission spéciale chargée d'évaluer les dégâts : extrait des minutes du greffe du tribunal civil de première instance, convocation de jurés, correspondance.
- 1920-1929
- 23      Entretien des chemins traversant le camp, budget : exercices, correspondance.
- 1914-1915
- 24      Logement des troupes, indemnités : ordre général, correspondance.
- 1904-1906
- 25      Réclamations : rapports, compte-rendu de conférence, correspondance, cartes.
- 1903-1938
- 26 – 27      Infrastructures annexes
- 26      Champs de tir, opérations : instructions, cartes, plaintes, correspondance, affiches.
- 1881-1935
- 27      Camp d'aviation de Féniers - Clairavaux .- transfert et protestations : comptes -rendus de réunions, extraits de registres de délibérations de conseil municipal de Clairavaux.
- 1930-1931



33 Organisation et demande d'un détachement d'artillerie à Aubusson : extraits de registre de délibérations du conseil municipal, correspondance.

1908-1909

34 Rétablissement d'une garnison à Guéret, affectation d'un bataillon de tirailleurs Nord-africains : extrait du registre des délibérations du conseil municipal, correspondance.

1934

2 R 35 – 38 Passages des troupes.

35 Mouvement et logement, indemnités<sup>2</sup> : Etats nominatifs des habitants qui ont droit au paiement de l'indemnité, liste de la répartition du logement des chevaux<sup>1</sup>, correspondance.

1823-1849

36 Instructions, bulletins des itinéraires, brochures du ministère de la guerre, correspondance.

1832-1879

37 Casernement temporaire, réservistes et territoriaux, correspondance.

1906-1907

38 Tableaux des itinéraires et dates, correspondance, ordres de mouvements, correspondance.

1924-1939

2 R 39 – 40 Comptabilité.- Garnison de Guéret, frais de casernement : instructions, relevés, extraits de registre de délibérations, bordereaux d'envois, correspondance.

39 1836-1921

40 1922-1935

### *Transports militaires*

2 R 41 Convois militaires : état des voitures fournies et des gîtes d'étape, correspondance.

1809-1916

---

<sup>1</sup> Il y a des documents concernant le dépôt de Remonte.

<sup>2</sup> Incommunicable en raison du mauvais état du document.

2 R 42            Receveur des domaines.- Effets militaires : recensement et ventes des chevaux.  
1816-1831

2 R 43            Militaires et marins rappelés sous les drapeaux, déplacement par chemin de fer : instructions, correspondance.  
1891-1914

### *Activités*

2 R 44 – 45    Manœuvres d'automne

44            Mise en place des itinéraires, cantonnements gratuits, dommages et indemnités : instructions, tableaux des cantonnements, correspondance.  
1882-1912

45            Commission d'évaluation des dégâts : instructions, correspondance.  
1903-1933

2 R 46            Dégagements de moulins, mise à disposition de personnel : correspondance.  
1940

### *Organisation matérielle*

2 R 47            Habillement : instructions  
An IX

2 R 48 – 49    Fournitures

48            Artillerie de campagne : tableaux de construction.  
1870

49            Ventes et achats d'armes et de munitions : instructions, correspondance, accusés de réception.  
1894-1939

2 R 50            Explosifs, enquête : courriers reçus, rapports, liste mise à jour le 25 janvier 1940, des dépôts d'explosifs existant sur le territoire du département de la Creuse, qui ne sont pas détenus en vertu d'une autorisation régulière, instructions.  
1934-1940



### *Transmissions*

- 2 R 51 – 52      Colombophilie
- 51      Pigeons-voyageurs, recensement : déclarations, feuilles de renseignements, états numériques, correspondance. 1904-1940
- 52      Autorisations de détruire des pigeons-voyageurs : états. 1939-1940

### *Chiens de guerre*

- 2 R 53      Recrutement : correspondance. 1939-1940

## **Ravitaillement de l'armée**

- 2 R 54 – 57      Comité de ravitaillement, réglementation
- 54      Instructions, résumé des séances 1886-1902
- 55      Instructions, guides, nomenclatures. 1890-1914
- 56      Consignes. 1895,[s.d]
- 57      Journal de ravitaillement du préfet, préparation : tableaux. 1909, [s.d]
- 2 R 58 – 61      Plan départemental de ravitaillement
- 58      Instructions. 1920-1940
- 59      Etats des quantités des denrées alimentaires. 1904-1915
- 60      Recensement : statistiques et états des ressources.

1906-1918

61 Exploitation des ressources : état des moyens de transport, par conscription de groupement.

1923

2 R 62 – 63 Préparation en cas de mobilisation

62 Recensement des sacs disponibles dans chaque commune : réponses des mairies.

1905-1906

63 Plan : listes, correspondance.

1923-1935

*Les commissions*

2 R 64 –68 Commission de réception

64 Réorganisation des commissions de réceptions, récompenses accorder au personnel, statistiques des moyens de transport : instructions, listes, lettres de service, enquête, correspondance

1893-1933

65 Listes des centres de réception.

1901

66 – 67 Personnel

66 Décision de salaires et d'indemnité, état numérique du personnel ouvrier.

1893-1895

67 Nominations, correspondance.

1931-1938

68 Organisation, augmentation du contingent demandé : ordre de fourniture, note, tableaux faisant connaître les quantités et les provenances des approvisionnements.

1914

*Subsistances militaires*

2 R 69 - 76 Ravitaillement des places fortes

69 – 71 Approvisionnement à livrer par voie de réquisition au centre de réception : tableaux. 1890

69 Aubusson, Auzances, Busseau, Evaux, Bourganeuf et Châtelus-Malvaleix, Dun le Palleteau

70 Lavauf franche, Felletin, Guéret

71 La Souterraine, St Sulpice le Guérétois et Vieilleville.

72 Quantités et les provenances des approvisionnements à recevoir : Tableaux.

1890

73 – 76 Camp retranché de Paris, recensement des quantités et des provenances des approvisionnements à recevoir : Tableaux.(classement par centre de réception)

1897, 1901, [s.d]

73 Aubusson, d'Auzances et de Bourganeuf.

74 Bonnat, Busseau d'Ahun, Dun le Palleteau et Guéret

75 Evaux, de Felletin et Lavauf franche.

76 La Souterraine, Vielleville

2 R 77 - 79 Service de subsistances militaires, adjudications

77 Fourrages, pain et habillement, fournitures : correspondance.

1907-1918

78 Pain, Fourrage et draps : instructions, cahiers des charges, correspondance, affiches.

1910-1922

79 Viande, pain et fourrage : affiches, correspondance.

1922 – 1934

2 R 80 - 114 Statistiques : feuilles trimestrielles. (classement chronologique)

1927-1939

80 Premier trimestre de 1927

81 Deuxième trimestre de 1927

82 Troisième trimestre de 1927

83 Quatrième trimestre de 1927

84 Premier trimestre de 1928

85 Deuxième trimestre de 1928

86 Troisième trimestre de 1928

87 Quatrième trimestre de 1928

88 1929-1930

89 Premier trimestre de 1932

90 Deuxième trimestre de 1932

91 Troisième trimestre de 1932

92 Quatrième trimestre de 1932

93 Premier trimestre de 1933

94 Deuxième trimestre de 1933

95 Quatrième trimestre de 1933

96 Premier trimestre de 1934

97 Deuxième trimestre de 1934

98 Troisième trimestre de 1934

- 99 Quatrième trimestre de 1934
- 100 Premier trimestre de 1935
- 101 Deuxième trimestre de 1935
- 102 Troisième trimestre de 1935
- 103 Quatrième trimestre de 1935
- 104 Premier trimestre de 1936
- 105 Deuxième trimestre de 1936
- 106 Quatrième trimestre de 1936
- 107 Premier trimestre de 1937
- 108 Deuxième trimestre de 1937
- 109 Troisième trimestre de 1937
- 110 Quatrième trimestre de 1937
- 111 Janvier 1938
- 112 Avril 1938
- 113 Premier trimestre 1939
- 114 Deuxième trimestre de 1939

*Réquisitions*

- 2 R 115 – 121 Commission départementale d'évaluation des réquisitions
  - 115 Instructions 1877-1919
  - 116 Etat des ressources agricoles et industrielles disponible :  
tableaux [1892]
  - 117 Personnel : instructions, désignations de membres, bulletins  
d'avis de mutation, états nominatifs, correspondance. 1894-1921

- 118 Denrées alimentaires, fixation de tarifs : instructions, tableaux, articles de journaux, états indiquant les tarifs, correspondance, affiche.  
1914-1918
- 119 Réunions : convocations, procès-verbaux, avis, réclamations, correspondance.  
1915-1922
- 120 Réquisitions des moyens de transport, recensement et classement d'animaux et de véhicules : instructions.  
1908-1940
- 121 Demandes de remboursement et d'indemnité : correspondance.  
1940
- 2 R 122 Commission de réquisition des automobiles et commission de réquisitions de chevaux.- Réquisition des automobiles et chevaux : instructions, présentation des commissions, correspondances, affiches.  
1891-1939
- 2 R 123 Commission départementale des questions immobilières ; recensement des immeubles privés susceptibles de servir à l'hospitalisation de militaires : Instructions, Listes, comptes-rendus de réunions, courriers actifs et passifs.  
1918 – 1920
- 2 R 123 – 125 Réquisitions de main-d'oeuvre
- 123 Main d'œuvre agricole, demandes et permissions : instructions, liste des besoins, demandes de travailleurs militaires, correspondance.  
1922-1940
- 124 Main d'œuvre militaire dans les entreprises civiles, emplois : instructions.  
1930-1937
- 125 Recensement des hommes des réfugiés et des hommes de 18 à 50 ans susceptibles d'être réquisitionnés : instructions, listes par communes, correspondance.  
1940

## **Personnel militaire**

- 2 R 126 Sous-officiers, mise en place d'un cercle : instructions, inventaire.  
1881

*Assistance militaire*

- 2 R 127 Pensions, indemnités aux vétérans et aux familles de militaires : instructions, extraits d'actes d'Etat civil, correspondance.  
An VII – 1826
- 2 R 128 Aides à l'armée située à l'étranger, souscriptions : liste des souscriptions, correspondance.  
1855-1859
- 2 R 129 Second Empire.- Campagnes d'Italie, secours aux blessés et aux familles de soldats : Instructions, bordereaux de lettres d'avis de paiement, articles de journaux.  
1859-1864
- 2 R 130 Commission de répartition du don de la Croix Rouge américaine, répartition : notices individuelles, listes des secours à distribuer, pièces justificatives, notes de service, correspondance.  
1918-1919
- 2 R 131 Secours.- Demandes et réclamations : correspondance.  
1921-1928
- 2 R 132 Commission de réforme<sup>1</sup>.- Pension d'invalidité et rejet : certificats et notifications de décisions de rejet.  
1921-1929
- 2 R 133 Renseignements fournis au ministère : instructions, bulletins individuels, correspondance.  
1921-1934
- 2 R 134 Pensions et secours : demandes et avis.  
1933-1935
- 2 R 135\* Circonscription de Guéret.  
[1939]
- 2 R 136\* Circonscription d' Aubusson.  
[1939]
- 2 R 137 – 141 Allocations militaires  
137 Instructions  
1911-1928

---

<sup>1</sup> Incommunicable pendant 150 ans.

138 Attributions : registres des décisions du conseil cantonal de Guéret.

1913-1919

139 - 140 Payement : instructions, registre contrôle, dossiers individuels , correspondance.

1915-1930

139 Classe 1923, 1927

140 Classe 1928, 1929

141 Commission des allocations temporaires aux réformés<sup>1</sup> : instructions, demandes.

1917

### *Récompenses*

2 R 142 Décorations, remise de médaille : états de recensement, diplôme, correspondance.

1839-1877

2 R 143 Médailles coloniales, attributions : instructions, correspondance.

1913-1928

2 R 144 Cultivatrices , demandes de diplômes d'honneur : listes, témoignages de satisfaction, compte-rendu, rapports de gendarmerie, bulletin de guerre « Union des femmes de France.», correspondance.

1914-1919

### *Discipline militaire*

2 R 145 Mariage, autorisation : instructions<sup>2</sup>

1924-1936

### *Justice militaire*

2 R 146 Fraude en matière de recrutement : notifications de jugement et pièces annexes, courriers actifs et passifs.

1836-1853

---

<sup>1</sup> Cette commission a été instituée par la loi du 9 décembre 1916 et par le décret du 2 janvier 1917.

<sup>2</sup> D'après le recueil des actes administratifs : « Je vous rappelle qu'il vous est interdit de célébrer le mariage des militaires sans vous être fait remettre, au préalable, l'autorisation de l'autorité militaire qualifiée.



2 R 147 – 148	Conseil de guerre	
	147	Condamnations : jugements , liste de conscrits réfractaires et de déserteurs, liste des citoyens présents aux armées. An X-1809
	148*	jugement de conscrits appartenant à la compagnie de réserve. 1806-1808
2 R 149 – 161	Insoumissions.- Déserteurs et réfractaires	
	149*	Recensements 1806-1813
	150*	Désertions : registre ouvert pour la transcription des noms comme prévenus de désertion. 1819-1849
	151	Déserteurs britanniques : instructions. 1916
	152	Tribunal militaire : jugements. 1939-1940
	153 – 157	Signalements
	153*	An VII-1813
	154*	1815-1831 <sup>1</sup>
	155*	1822-1842 <sup>1</sup>
	156	1848-1877
	157	1895-1940

---

<sup>1</sup> Il s'agit des dates de signalement de désertions, mais le registre resta ensuite ouvert pour la poursuite des recherches.

158 – 159	Contrôle	
	158	Etats de situation, états nominatifs, amendes. An VIII-1812
	159*	Chronos 1809-1810
160 - 161	Condamnations et grâces	
	160	Listes, actes de justice. AN XIII-1809
	161	Sommiers 1807-1813

*Santé militaire*

2 R 162	Décès de militaires, transports : télégrammes et confirmation de télégrammes. 1923
2 R 163	Militaires hospitalisés, réduction des frais de voyage des corps des militaires décédés : instructions, correspondance. 1924-1939
2 R 164	Personnel et matériel médical .- Recensement et enquête, plan de mobilisation : instructions, fiches et listes nominatives, questionnaires, correspondance. 1930-1940