

L'HÉRALDIQUE

la MARCHÉ .



de France, à la Cotice de Guu:
les. chargés de trois Lyonceaux
d'Argent.

GUÉRET
2007

LES MEUBLES

Les meubles sont les symboles et figures placés dans le champ de l'écu. Il s'agit de figures géométriques, d'animaux, de végétaux, d'objets (outils, souvent liés à une profession) et, plus rarement, des parties du corps humain (essentiellement le cœur et la main).

Les meubles d'un blason renvoient aux caractéristiques principales de la personne, de la famille ou de la communauté que celui-ci doit représenter. C'est pourquoi la liste des meubles est infinie et n'est pas close. Les mots employés pour décrire les meubles sont, eux aussi, bien spécifiques.

Exemples : un félin placé à l'horizontale, est un léopard passant ; à la verticale, c'est un lion rampant. Par ailleurs, en héraldique, aigle est un nom toujours féminin. Certains meubles peuvent être de plusieurs couleurs. Exemples : les portes et fenêtres des châteaux et tours peuvent être ajourées, c'est-à-dire que les portes et fenêtres sont alors d'une autre couleur que le château lui-même.



Arch. dép. de la Creuse, 5F1 1444



Arch. dép. de la Creuse, 48J 150

Archives départementales de la Creuse

(à proximité de la gare S.N.C.F.)
30, rue Franklin Roosevelt - B.P. 164, 23004 GUERET
Tél. 05 44 30 26 50 - Fax : 05 44 30 26 51
E-mail : archives@cg23.fr - Site : archives-educ23.fr et www.cg23.fr

Ouverture au public :
Du lundi au vendredi de 8h30 à 17h (16h le vendredi)
Fermeture annuelle : deux semaines en janvier



BLASONS



SABLE : noir ou traits verticaux et horizontaux.
Sinople : vert ou traits obliques de senestre à dextre.
Pourpre : violet ou orangé ou hachures obliques de dextre à senestre.

LES FOURRURES



Hermine : formée de mouchettes de sable sur un fond argent.
Vair : alternance de clochettes d'azur et de pots d'argent.

CHAQUE COULEUR AVAIT UNE SIGNIFICATION

- Le gueules** est synonyme de courage, de puissance, de passion et de force.
- L'azur** est signe de connaissance, de fidélité, de beauté, de pureté, de vérité, de réverie, de justice et de loyauté.
- Le sinople** évoque la jeunesse, la nature, la courtoisie, l'espérance, la liberté et l'immortalité.
- Le sable** signifie la mort, le deuil mais aussi la modestie et la prudence.
- L'or** marque la richesse, la chaleur, l'audace et la prospérité.
- L'argent** indique le froid, l'absence mais aussi l'innocence, la pureté et la vertu.



L'HÉRALDIQUE, UNE HISTOIRE



Aulnay



Aubusson



Azay-le-Rif



Bellangerie-en-Marche



Brevenot-l'Abbaye



Bonnet



Bourgnanville



Bouzeac



Chambon-sur-Vouglles



Châteauneuf-Mabouille

Les blasons sont créés au Moyen-Âge comme signes de reconnaissance sur le champ de bataille : impossible, en effet, sans eux de distinguer les chevaliers, puisque tous portent à la fois une cotte de maille et un heaume. Employés de façon constante par le même personnage, ces emblèmes deviennent héréditaires.

Un ensemble de symboles et de couleurs est donc peint sur l'écu (le bouclier) de chaque chevalier. Sur le champ de bataille et ensuite lors des tournois, un officier, le héraut, connaît tous les blasons des chevaliers présents. D'abord simples, les blasons se sont compliqués au fil du temps. À partir du XIII^e siècle, l'usage du blason s'étend progressivement : les femmes, les ecclésiastiques, les bourgeois, les artisans, les villes, les abbayes et même les paysans veulent en adopter un.

Sous Louis XIV, un impôt sanctionne l'enregistrement des armoiries et l'Armorial général d'Hozier répertorie les armes de 100 000 familles dont 30% de familles nobles. Sous la Révolution, les armoiries et les blasons sont abolis car ils sont alors perçus, à tort, comme des signes aristocratiques. Ils sont rétablis sous Napoléon I^{er} et précisément codifiés par le décret du 17 mai 1809.

Aujourd'hui encore, les communes peuvent, par une délibération du conseil municipal, adopter un blason ; il leur est toutefois conseillé de se rapprocher des Archives départementales qui leur indiquent si les armes envisagées répondent aux normes héraldiques. Il existe, par ailleurs, aux Archives nationales, une commission d'héraldique au rôle consultatif, qui traite toutes les demandes soumises par les collectivités.



La Souverainne



Saint-Vaury



St-Julien-les-Champs



Roye-de-Vaux



Portanton



Jammes



Gubert



Grand-Boulog



Gentoux



Felletin

L'HÉRALDIQUE, UNE SCIENCE

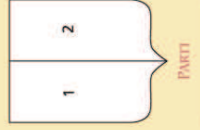
L'héraldique est la science des blasons et des armoiries. Le blason est le dessin des armes inscrites dans l'écu. L'écu est, au Moyen-Âge, un bouclier qui sert de support au blason. Le fond du blason est appelé le champ ; les motifs placés dans le champ sont les meubles.

La partie droite de l'écu lorsque l'on se trouve derrière celui-ci s'appelle le côté dextre, la partie de gauche le côté senestre. Les termes employés en héraldique sont bien spécifiques et lorsque l'on décrit un blason (champ puis meubles), on dit que l'on le blasonne.

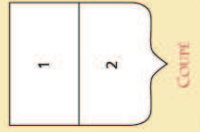
LES PARTITIONS



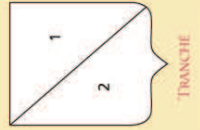
PLAIN



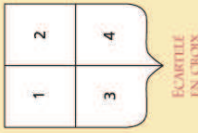
PARTI



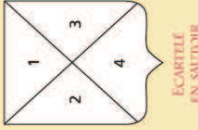
COUPÉ



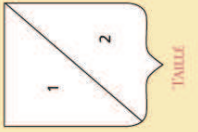
TRANCHÉ



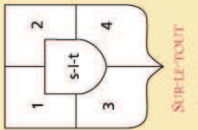
ÉCARTÉLÉ EN CROIX



ÉCARTÉLÉ EN SAUTOIR



TAILLÉ



SUR-LE-TOUT

VOCABULAIRE

Plain : le blason est d'une seule couleur.

Parti : le blason est divisé en deux parties égales par un trait vertical.

Coupé : le blason est divisé en deux parties égales par un trait horizontal.

Tranché : le blason est divisé en deux parties égales par une diagonale de dextre à senestre.

Écartelé en croix : le blason est divisé en quatre parties par deux traits perpendiculaires.

Écartelé en sautoir : le blason est divisé en quatre parties par deux diagonales.

Taillé : le blason est divisé en deux parties égales par une diagonale de senestre à dextre.

LES FIGURES



PAL



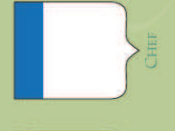
FASCES



BANDE



BARRE



CHIEF



CHEVRON



CHAMPAGNE



CROIX



SAUTOIR



FRANC-QUARTIER



GIRON



ÉCUSSON



PAIRE

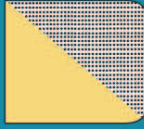


COUSSET



BORDURE

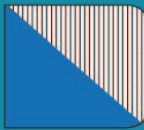
LES MÉTAUX ET LES COULEURS



OR



ARGENT



AZUR



GUEULES

Or : jaune ou pointillés, Argent : blanc.

Azur : bleu ou traits horizontaux, Gueules : rouge ou traits verticaux.