



# LE DOSSIER DU MOIS DE JUILLET 2021

*Un album à remonter le temps*

# Les portraits de 500 personnalités à redécouvrir

Ce document est un album publicitaire, l'ancêtre direct de ceux proposés encore de nos jours dans les magasins de grande distribution. Tenant son nom de Félix Potin, un épicier parisien, cette société exportait par correspondance de nombreuses denrées alimentaires. On retrouve encore aujourd'hui trace des objets et affiches publicitaires.

On ne peut pas préciser avec exactitude quelle est sa date d'édition, probablement vers 1890, bien que de nombreux personnages qui y figurent soient décédés auparavant.



# Le patient travail d'une femme engagée



Ce document n'est qu'une petite partie d'un ensemble de documents d'une centaine de pièces qui nous a été cédé par la famille de Louise Froment. Fille du notaire guéretois, Charles Froment, elle a participé activement aux actions de la Croix Rouge pendant la Seconde Guerre Mondiale, comme l'atteste ses médailles et ce brassard lui appartenant. Elle a ensuite rassemblé, sous forme d'un important panorama de presse, une compilation d'articles sur cette question.

C'est ce travail de longue haleine qui compose la majorité du don qui nous a été fait. Elle a également conservé un nombre important de documents concernant le patrimoine culturel du département et les ostensions limousines. Ce fonds comprend désormais le numéro 187 J et porte le nom de celle qui l'a constitué. Les lecteurs pourront le consulter dans les mêmes conditions que les archives publiques.

# Amusez-vous! Savez-vous identifier ces dix personnalités?

Louis PASTEUR

Auguste RODIN

Jules FERRY

Victor HUGO

Gustave DORE

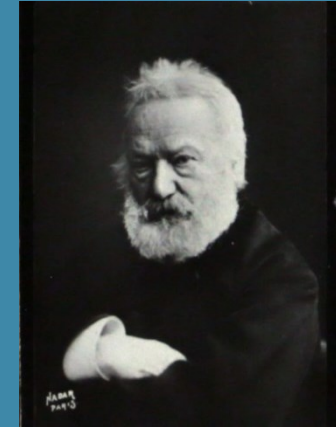
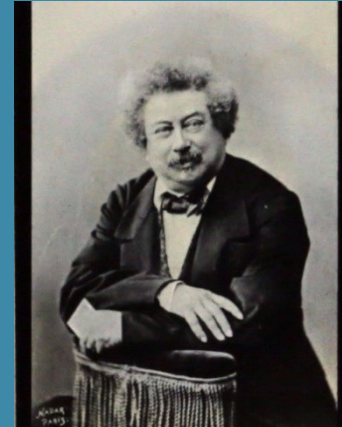
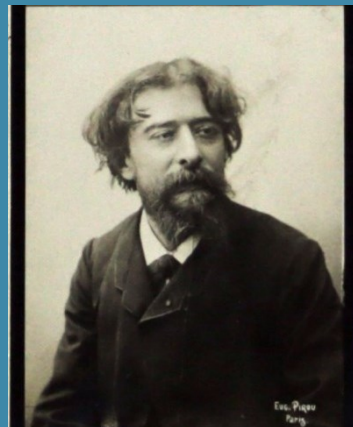
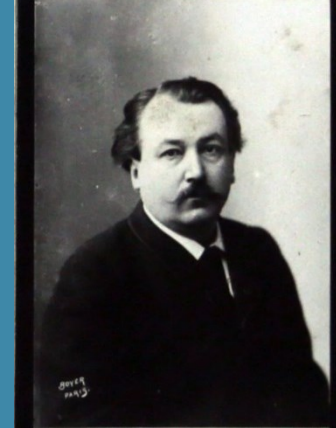
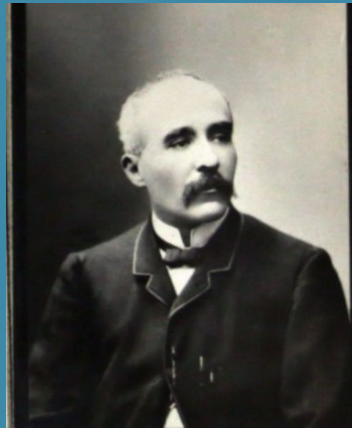
Alexandre DUMAS

Georges CLEMENCEAU

Alphonse DAUDET

Guy de MAUPASSANT

Gustave EIFFEL



# Bibliographie

Histoire du fonds constitué d'après le témoignage de Madame Marie-Claude Froment, belle-fille et donatrice du fonds.

Article Félix Potin

[https://fr.wikipedia.org/wiki/F%C3%A9lix\\_Potin](https://fr.wikipedia.org/wiki/F%C3%A9lix_Potin)

Affiche

<https://gallica.bnf.fr/ark:/12148/btv1b90151274?rk=21459;2>

Photographies

Archives Départementales de la Creuse.

