




# Du MRA au Bsmat

Histoire du site militaire de Guéret

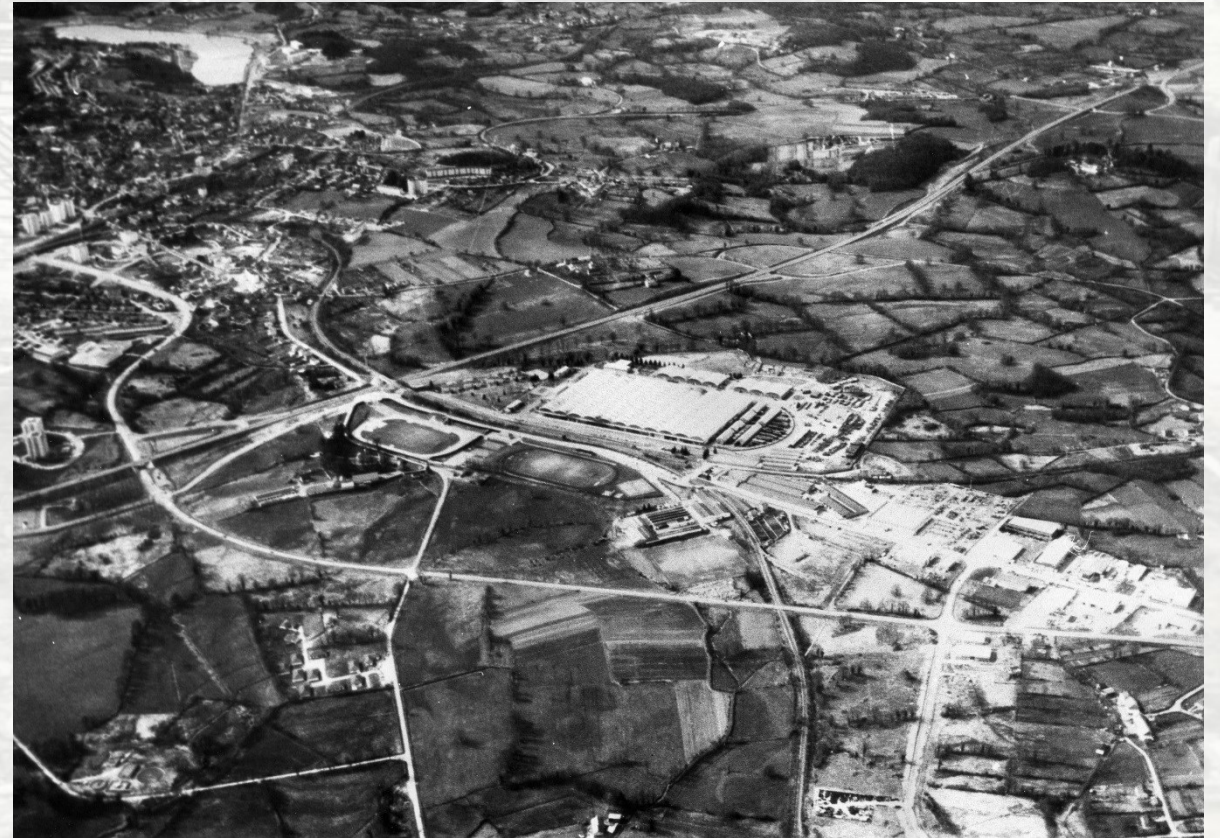




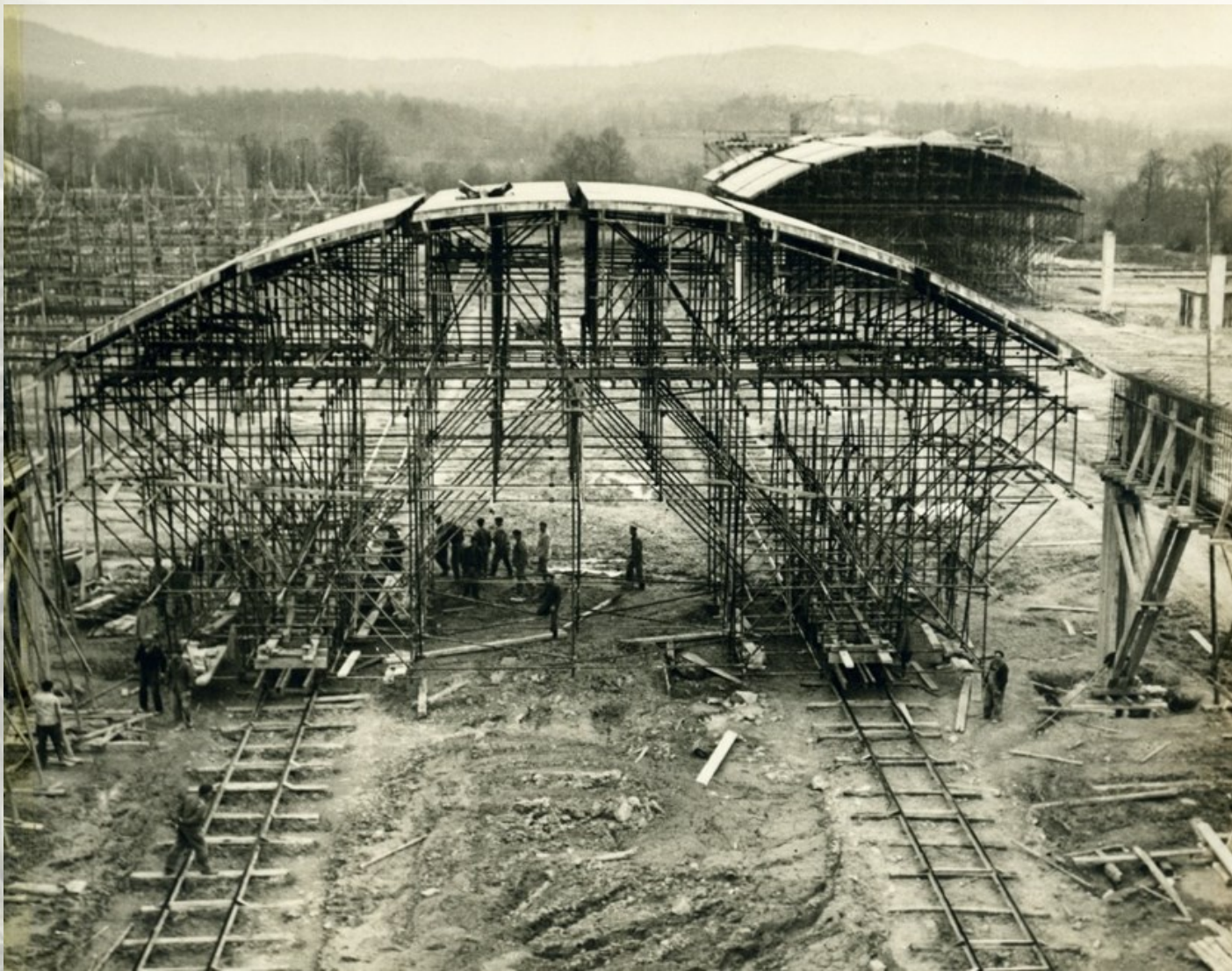
Le 30 juin 2014, la base de soutien du matériel de l'armée de terre (Bsmat) a fermé ses portes. Cet établissement, bien connu des creusois depuis les années 50, laisse derrière lui une activité industrielle et militaire importante. C'était aussi un véritable lieu de vie pour le personnel.



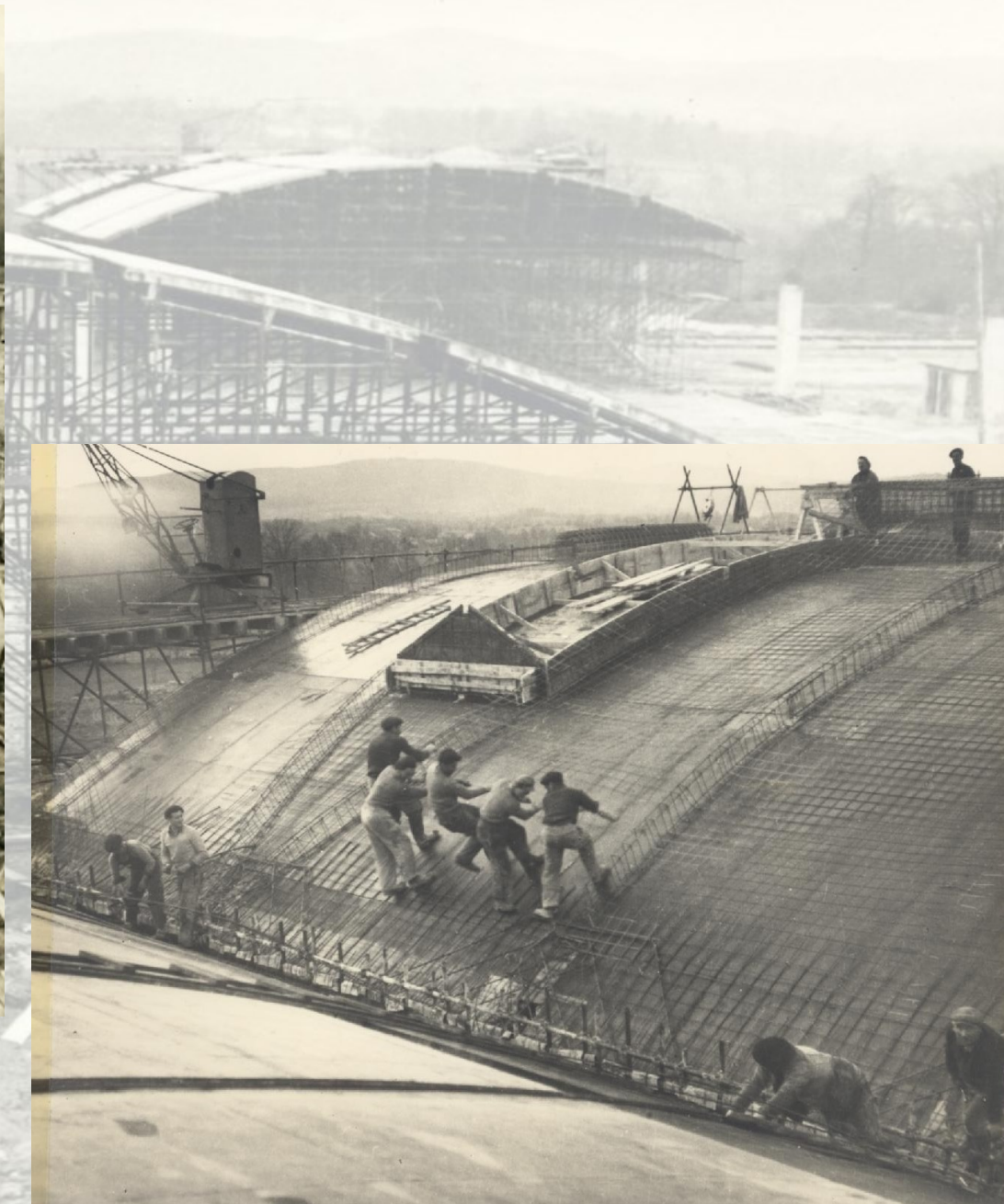
En 1950, apparaît la nécessité de créer un magasin de rechange automobile (MRA) pour la zone sud-ouest. Le choix se porte sur ce terrain de 20 hectares en périphérie de Guéret idéalement situé entre la voie ferrée et la nationale 145. Il est acquis par le Ministère de la Défense en 1952.







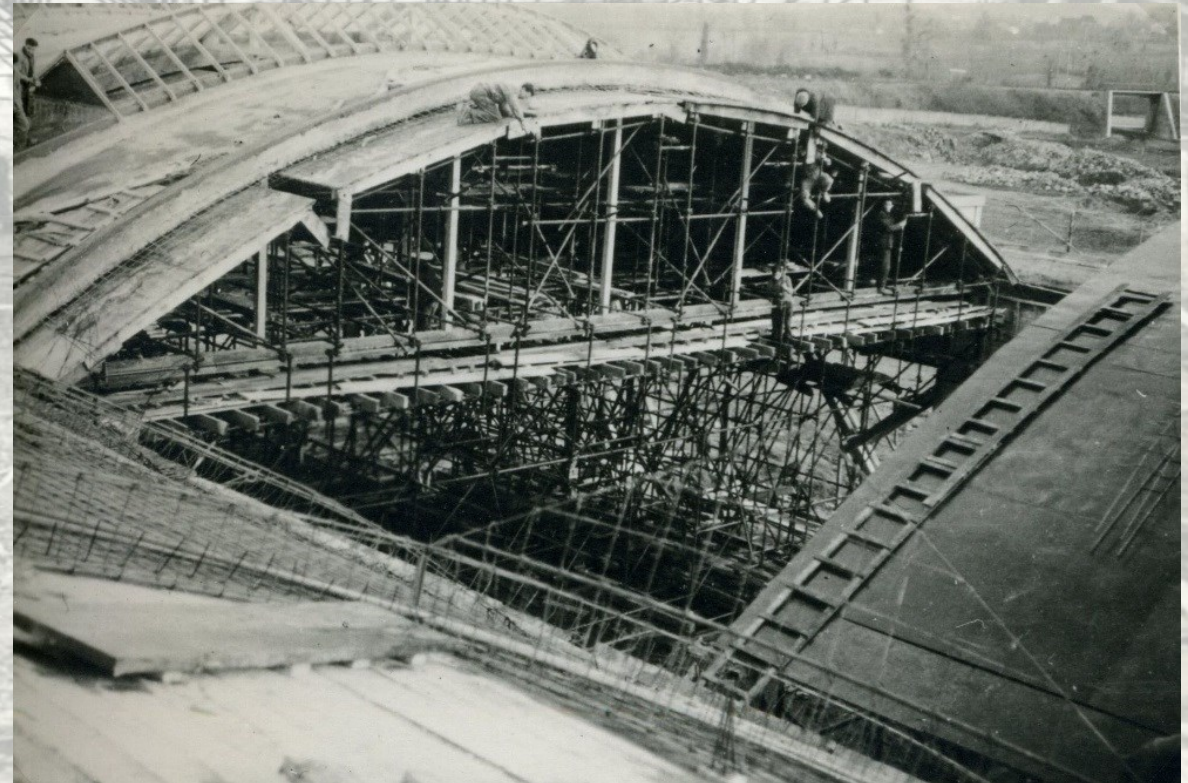
Les travaux commencent en 1953.





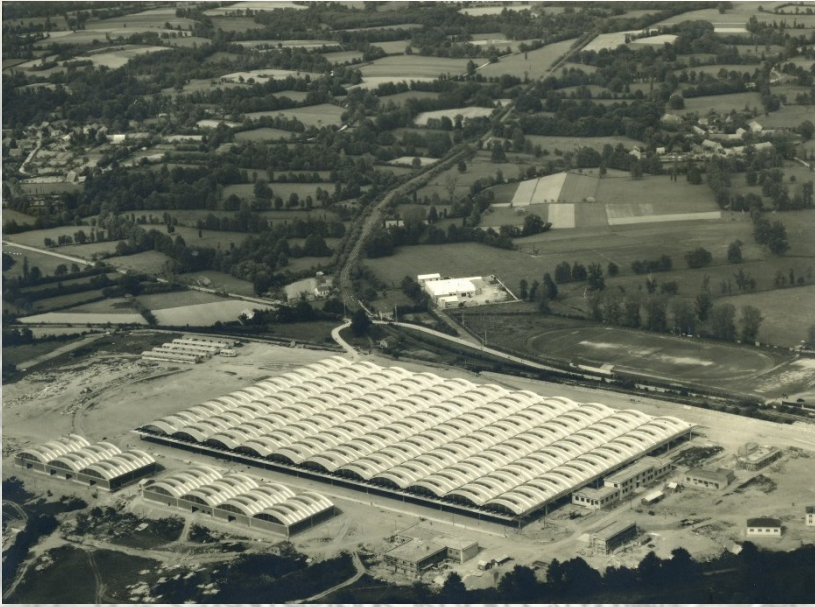
Le 1er octobre 1955, le MRA est créé. Il est opérationnel le 1<sup>er</sup> juillet 1956.

Cet établissement militaire qui emploie du personnel civil a été pendant plus de cinquante ans un centre important de stockage des rechanges des matériels de l'armée de terre. Il desservait en pneumatiques, containers et pièces mécaniques toutes les unités des forces terrestres.





Au fil des années le MRA est devenu le MCR (Magasin central de rechange, 1968) puis l'Etamat (Etablissement du matériel de l'Armée de terre, 1994) et enfin la Bsmat (Base de soutien du matériel de l'armée de terre, 1999). Autant d'acronymes qui ont accompagné l'évolution des missions et des activités de l'établissement.





Pendant toutes ces années l'établissement a représenté une masse salariale notable (380 personnes y travaillaient dans les années 80) et a constitué un pôle d'activité économique important pour Guéret et le département de la Creuse.

Le site a cessé ses activités en 2014. Il est devenu la plateforme logistique d'une enseigne de distribution.

