

## Moyen-Age

**Prier, combattre, travailler** : La variété des supports (châsse, statue, cartulaire, antiphonaire..) permet de traiter différents programmes histoire, français, histoire de l'art.



### Atelier proposé :

- héraldique (étude des blasons)
- sigillographie (étude des sceaux)
- enluminure
- calligraphie
- émail
- Possibilité d'effectuer une visite commentée de l'église de Guéret et de Sainte-Feyre (présence d'un calendrier agricole sur une voûte)

## Epoque moderne

### Lumières et Révolution(s) :

- Comment Voltaire est-il devenu un des symboles des Lumières ?
- Quels impacts ont eu ses idées pendant la Révolution?



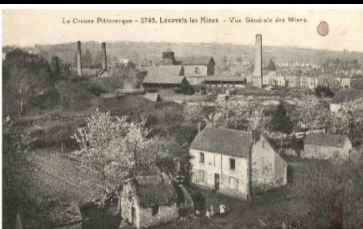
### Atelier proposé :

- Atelier théâtre autour du procès de Valéry d'Argier, baron de Saint-Vaury guillotiné à Guéret
- Travail autour des idées des Lumières et des cahiers de doléances de la Marche

## XIX<sup>e</sup> siècle

### Industrialisation en chanson

- Quel était le quotidien des mineurs en Creuse au XIX<sup>e</sup> siècle ?
- Le bouleversement des paysages
- Les maçons de la Creuse avec l'exemple de Martin Nadaud devenu député de la Creuse



### Atelier proposé :

- Création d'un poème ou d'une chanson engagée sur la musique de votre choix sur la vie des maçons de la Creuse
- Etude de l'évolution des paysages avec l'exemple de Lavaveix-les-Mines

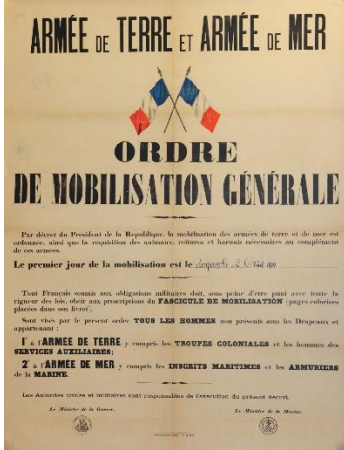
## Première Guerre Mondiale

- 1- Une guerre totale
- 2- La vie à l'arrière
- 3- Honorer, commémorer

### **Participer, soutenir**

#### **Atelier proposé :**

- Imaginer votre monument commémoratif avec l'étude des symboles présents sur les monuments.



### **S'engager- Se souvenir**

#### **Atelier proposé :**

- Atelier théâtre autour du procès d'un mutin en 1917 en Creuse.
- Construire une affiche de propagande.
- Atelier d'écriture autour d'un témoignage de poilu.

## Seconde Guerre Mondiale



### **Collaborer / Résister**

#### **Atelier proposé :**

- Création d'une chanson engagée.
- Construire une affiche de propagande
- Rédiger un appel pour la Libération de Guéret

#### **Dossiers thématiques :**

- les enfants juifs réfugiés en Creuse
- Les maisons de l'Œuvre au Secours des Enfants (O.S.E.)
- Un exemple de résistance : le bois du Thouraud

## ACTUALITES pour l'année 2023-2024

### Expositions : visite commentée, dossier pédagogique et animation



#### La Grande Guerre en Creuse

Du 19 septembre au 20 octobre 2023



#### Semaine de la presse et des médias dans l'Ecole

Du 4 mars au 6 avril 2024

Intervenants professionnels, conférences, ateliers



CONCOURS NATIONAL  
DE LA RÉSISTANCE  
ET DE LA DÉPORTATION

#### Préparation au Concours National de la Résistance et de la Déportation :

Thème 2023-2024 :

Résister à la Déportation en France et en Europe

### De nouveaux ateliers pédagogiques combinés vous sont proposés :

- Lecture de paysages, Boire et manger, la tapisserie...

### Parcours Avenir

Découverte des métiers des archives avec la visite du dépôt, et des métiers liés à la presse et aux médias.

Comme les années précédentes, nous organisons à la demande des **visites** et des **ateliers thématiques personnalisés** ainsi que **l'emprunt gratuit d'expositions itinérantes** (cf : [https ://archives.creuse.fr./decouvrir/expositions-itinerantes](https://archives.creuse.fr./decouvrir/expositions-itinerantes))

## Informations pratiques

- L'animation est **gratuite**.
- Vous disposez des locaux des archives départementales de manière exclusive
- **Lieu** : Archives départementales de la Creuse 30 rue Franklin Roosevelt, à Guéret.
- Dans le cadre du dispositif « **Collège au patrimoine** », le **transport est pris en charge** par le Conseil départemental (contact : 05.44.30.28 13 Sandrine Raymond-Morange : [sraymond-morange@creuse.fr](mailto:sraymond-morange@creuse.fr)) ou dans le cadre du Pass Culture.
- Ces animations sont **modulables** tant sur leur durée (journée, demi-journée), que sur les contenus des thèmes proposés.
- Les réservations s'effectuent auprès des archives : 05.44.30.26.50, [archives@creuse.fr](mailto:archives@creuse.fr)
- **Responsable du service éducatif** : Bénédicte de La Brosse [bdelabrosse@creuse.fr](mailto:bdelabrosse@creuse.fr).
- **Professeur relais** : Laetitia Chaury [laetitia.chaury@ac-limoges.fr](mailto:laetitia.chaury@ac-limoges.fr)